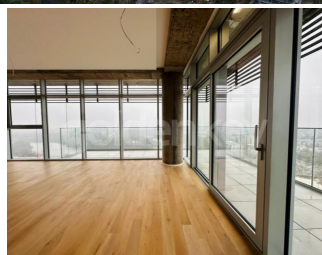
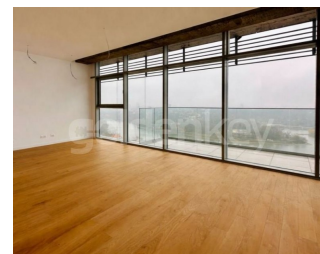
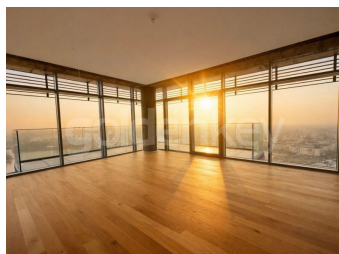
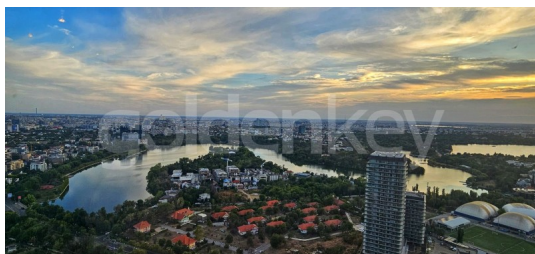


FLOREASCA - Vedere de exceptie! Apartament nou cu 4 camere, 4 bai  
212mpc

**1,290,000 €**



### **📄 INFORMATII GENERALE**

- 4 camere
- nivel: 19 / 2S+P+25E
- an constructie: 2025

### **📏 SUPRAFETE**

- construiti: 212 mp
- utili: 170 mp

### **📋 CONTINE**

- 3 dormitoare
- 4 bai

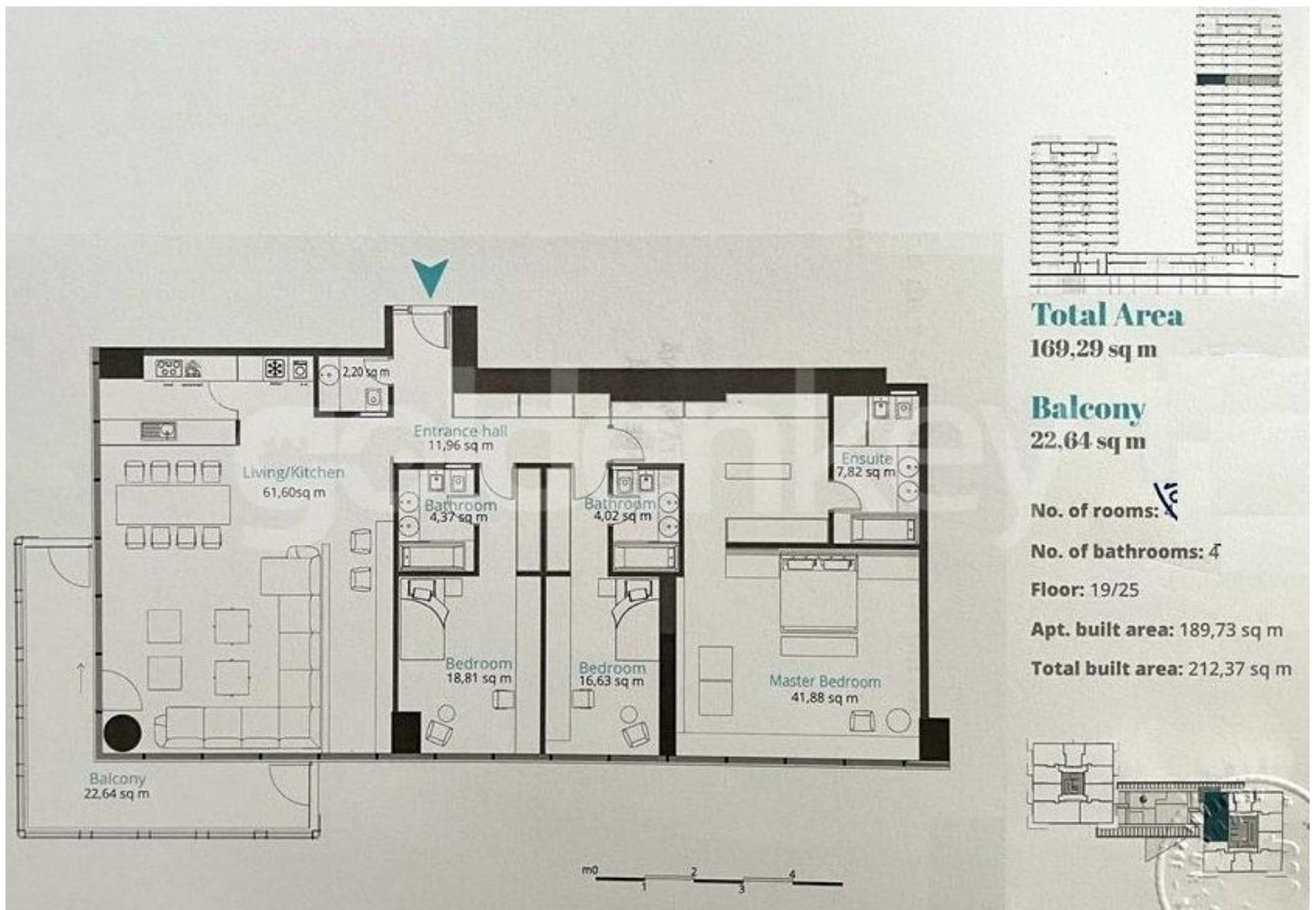
### **📦 Dotari**

apometre, contor căldură, contor electric, aer condiționat, cabină de duș, cadă, centrală imobil, încălzire prin pardoseală

### **📄 Detalii proprietate**

Amplasat pe malul lacului Floreasca, in cel mai nou imobil din zona, acest apartament cu 4 camere se afla la etajul 19 din 2S+P+25 si beneficiaza de cea mai buna vedere din Bucuresti. Este insorit toata ziua datorita suprafetelor vitrate mari si a orientarii catre sud-vest. Suprafata totala este de 212mp din care 170mp utili plus 23mp terase. Este compus din zona ampla de living cu dining si bucatarie de 62mp, terasa de 23mp, grup sanitar si 3 dormitoare (42/19/17mp) cu bai si zona de dressing proprii. Finisajele sunt upgrdate fata de standardul complexului, de calitate superioara. Piscina privată a complexului transformă sfârșitul zilei pline într-un răsfăț relaxant și binemeritat. Sala de sport și SPA-ul vă vor face viața mai ușoară, așa că nu va trebui să vă faceți griji că întârziati la serviciu dimineța sau că nu veți putea ajunge la sală seara. Clădirea dispune și de curătoare chimică, spalatorie, cafenea și servicii de concierge. Cățiva pași de zona de business dar in mijlocul naturii, 500m de metrou Aurel Vlaicu, vederi panoramice, lobby luxos, facilitățile de 5 stele ale proiectului, sunt principalele avantaje. Locul de parcare în garajul subteran costa 30.000 euro și pot fi achiziționate 2 împreună cu boxa.

➔ <https://www.goldenkey.ro/anunt-vedere-de-exceptie-apartament-nou-cu-4-camere-4-bai-212mpc-cp2573638>



**Total Area**  
169,29 sq m

**Balcony**  
22,64 sq m

**No. of rooms:** 8

**No. of bathrooms:** 4

**Floor:** 19/25

**Apt. built area:** 189,73 sq m

**Total built area:** 212,37 sq m