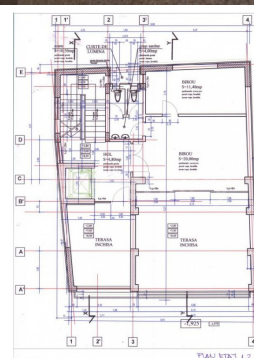
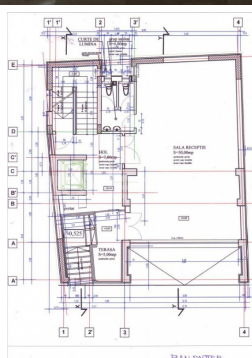
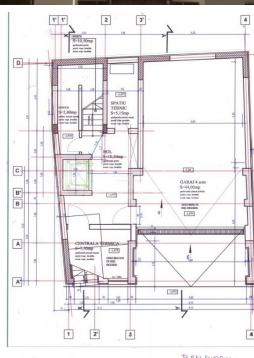


DOROBANTI - Cladire de birouri 1000mp  
inchiriată pe termen lung

**3,000,000 €**



### **INFORMATII GENERALE**

- 7 camere
- nivel: etaj

Demisol+Parter+1+2+3+4+5+6

/ 1S+D+P+5E+6R

- an constructie: 2013

### **SUPRAFETE**

- construiti: 960 mp
- utili: 800 mp

### **CONTINE**

- dormitoare
- 14 bai

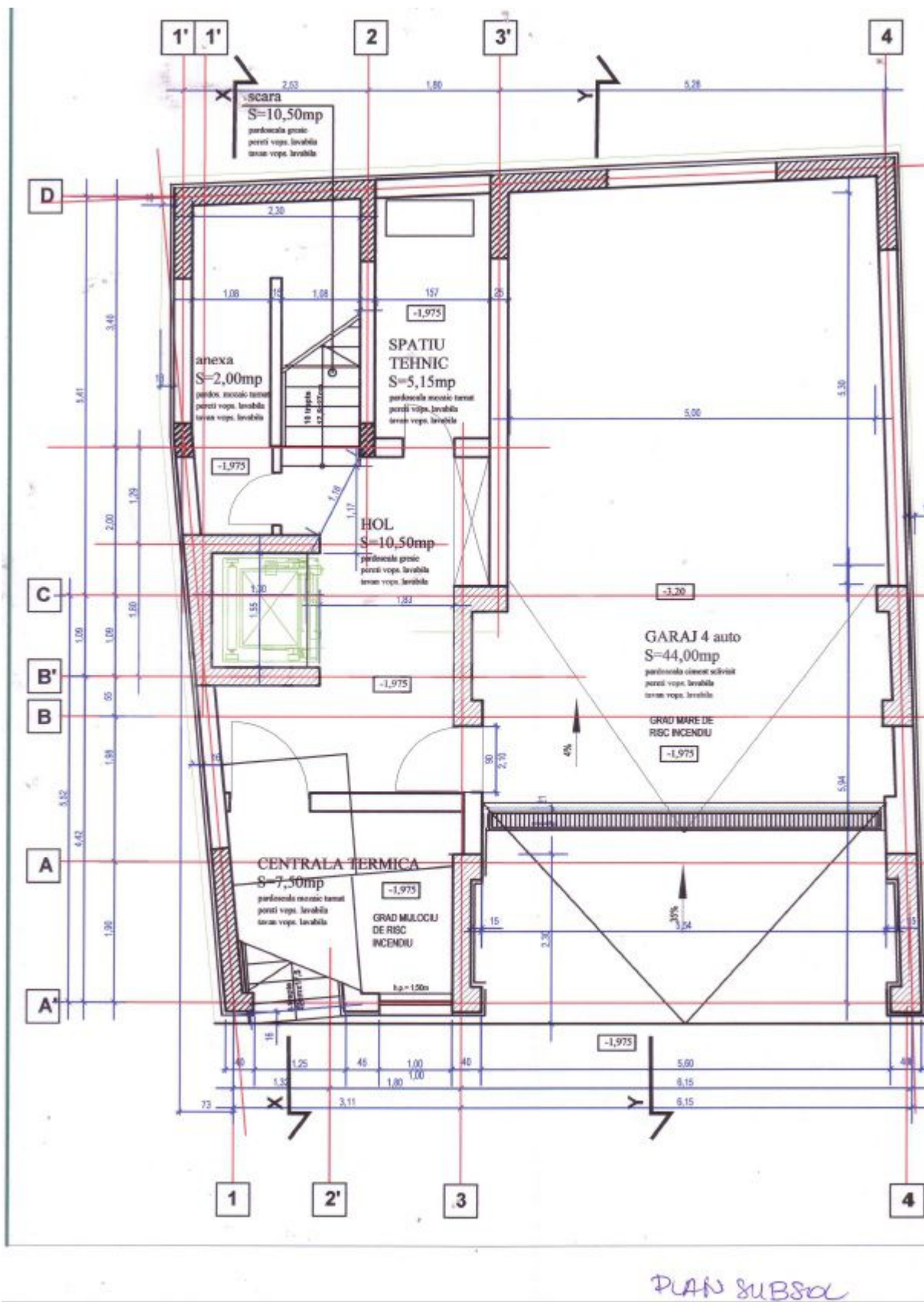
### **Dotari**

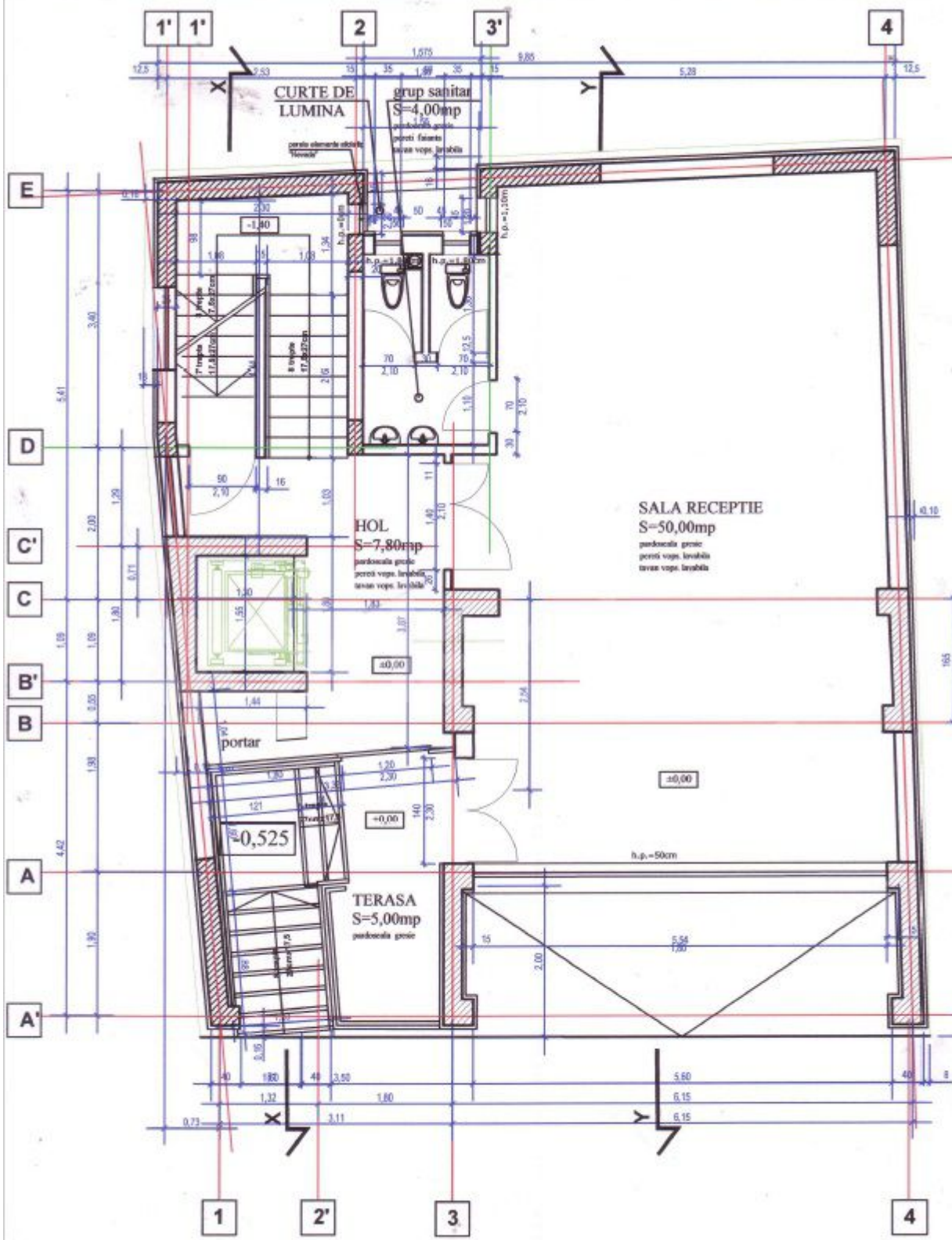
acces pentru persoane cu dizabilități, afișare logo pe clădire, contorizare separată, sistem de ventilație

### **Detalii proprietate**

Amplasata in zona Dorobanti, cu expunere foarte buna, aceasta cladire de birouri clasa A, este formata din D+P+5+6 retras, si este finalizata in 2013. Fiecare etaj este open-space, poate fi compartimentat la cerere si are o suprafata construita de 125 mp, imobilul totalizand 1000 mp construiti si 800 mp utili. Dispune de 4 locuri de parcare in garajul subteran si de inca 2 in fata cladirii. Datorita locatiei si a finisajelor de foarte buna calitate, acest imobil este recomandat atat pentru spatii de birouri, cat si pentru activitati comerciale.

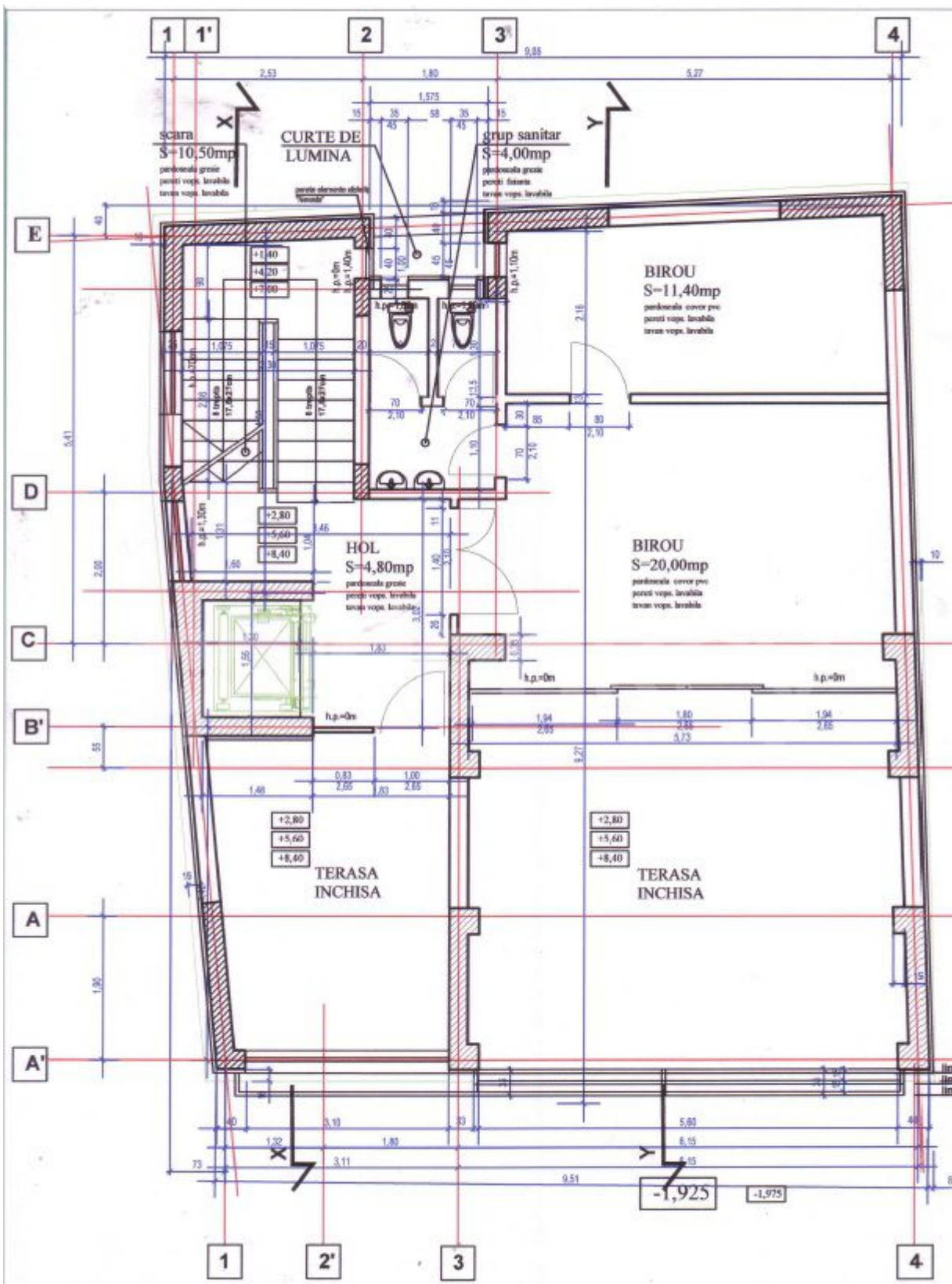
<https://www.goldenkey.ro/anunt-cladire-de-birouri-1000mp-inchiriată-pe-termen-lung-cp373509>



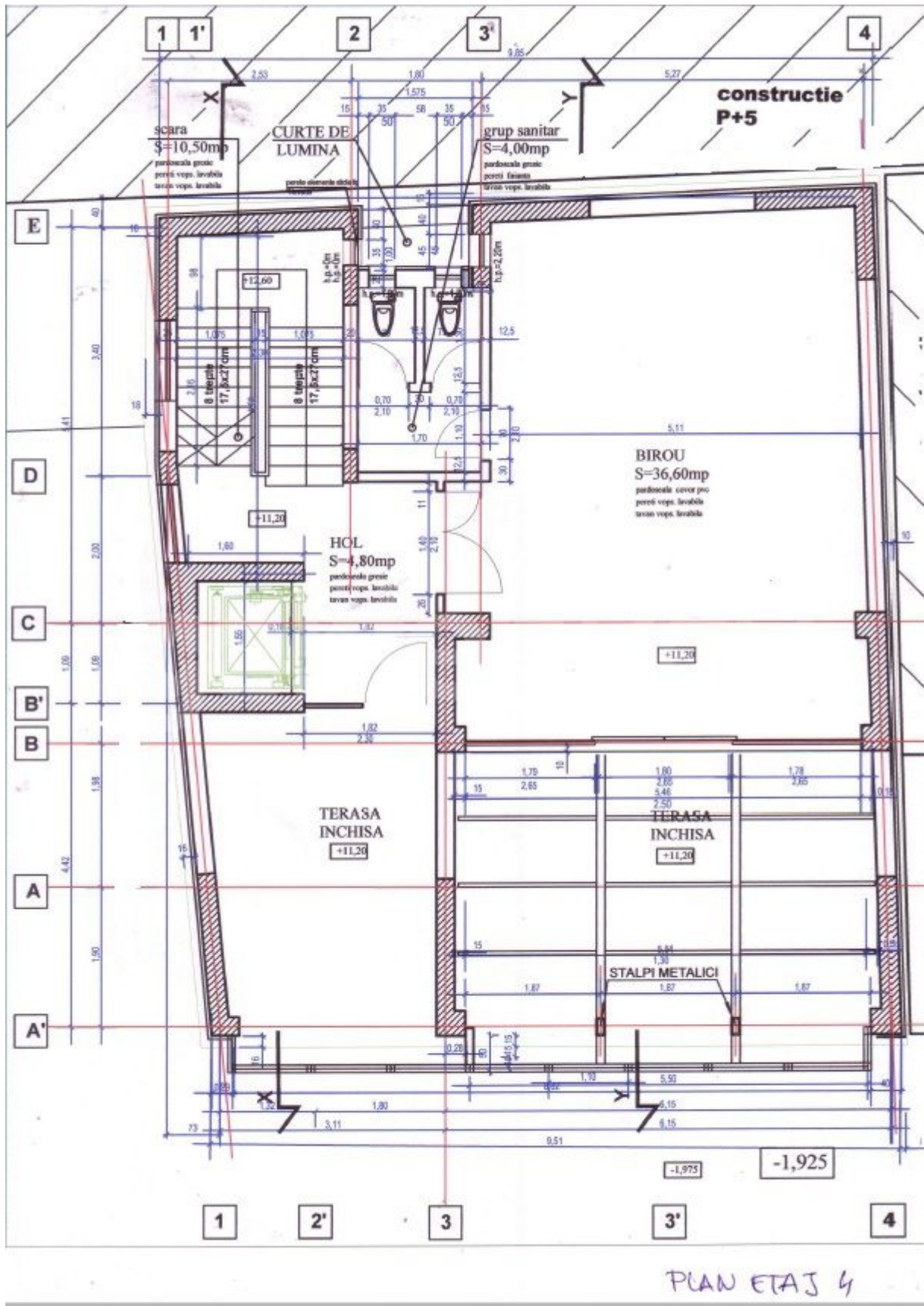


PLAN PARTER





PLAN ETAJ 1,2,3



PLAN ETAJ 4



