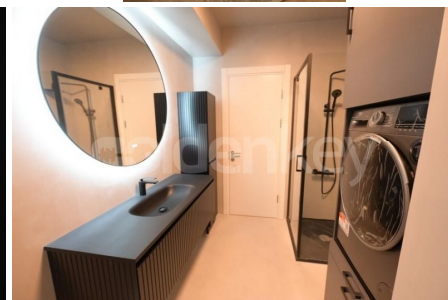
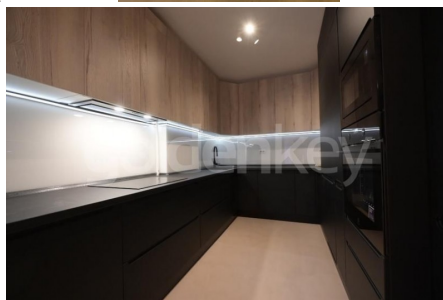


HERASTRAU - Apartament penthouse cu 4 camere, vedere
parc, terase
ID:2891010

2,950 € / lună



INFORMATII GENERALE

- 4 camere
- nivel: 5 / 1S+P+6E
- an constructie: 2008

SUPRAFETE

- construiti: 200 mp
- utili: 130 mp

CONTINE

- 3 dormitoare
- 3 bai

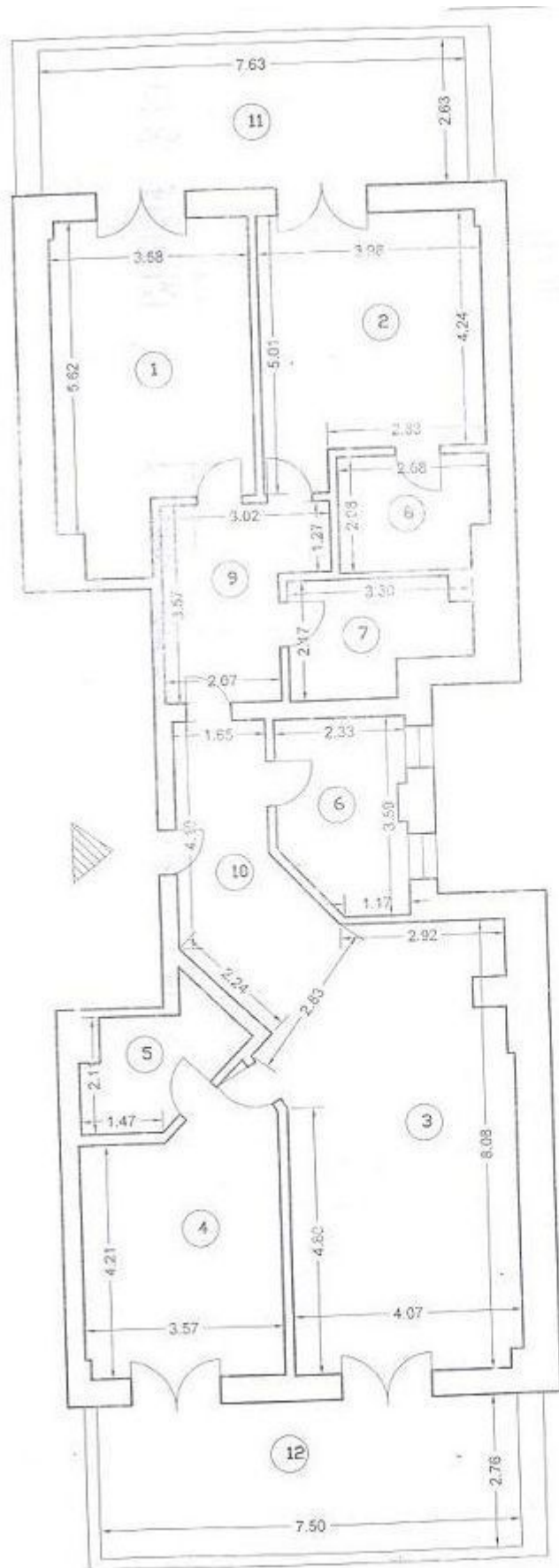
Dotari

bucătărie închisă, bucătărie mobilată, bucătărie parțial utilată, apometre, contor căldură, contor electric, aer condiționat, aragaz, cabină de duș, cadă, frigider, jacuzzi, mașină spălat rufe, mașină spălat vase, sistem de alarmă, mobilat complet, calorifere, centrală imobil

Detalii proprietate

La 50m de Parcul Herastrau, acest penthouse insorit cu 4 camere se afla la etajul 5 al unui imobil S+P+6 din 2008. Este insorit fiind orientat vest-est. Are o suprafata construita de 200mp din care 170mp utili incluzand 40mp terase. Este compus din living cu zona de dining, bucatarie separata complet echipata, dormitor cu baie proprie, terasa cu vedere catre parc, dormitor matrimonial cu baie proprie, dormitor secundar, baie si o terasa pe spate. Avand in vedere locatia apropiata de toate facilitatile zonei, apartamentul este recomandat pentru rezidenta.

➔ <https://www.goldenkey.ro/anunt-apartament-penthouse-cu-4-camere-vedere-parc-terase-cp2891010>



Nr. Incapere	Descriere Incapere	Suprafata utila mp.
1	CAMERA	19.94
2	CAMERA	17.73
3	CAMERA	31.89
4	CAMERA	18.65
5	BAIE	5.16
6	BUCATARIE	7.52
7	BAIE	5.98
8	BAIE	5.35
9	HOL	8.60
10	HOL	10.02
Suprafata Utila = 128.84mp		
11	BALCON	20.07
12	BALCON	20.69
Suprafata Totala = 169.60mp		
Suprafata construita = 199.07mp		
Executant,		Data
S.C. TOPO TRUST S.R.L. ing. Prislopan Radu		14 Martie 2008